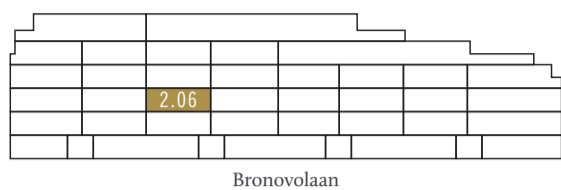
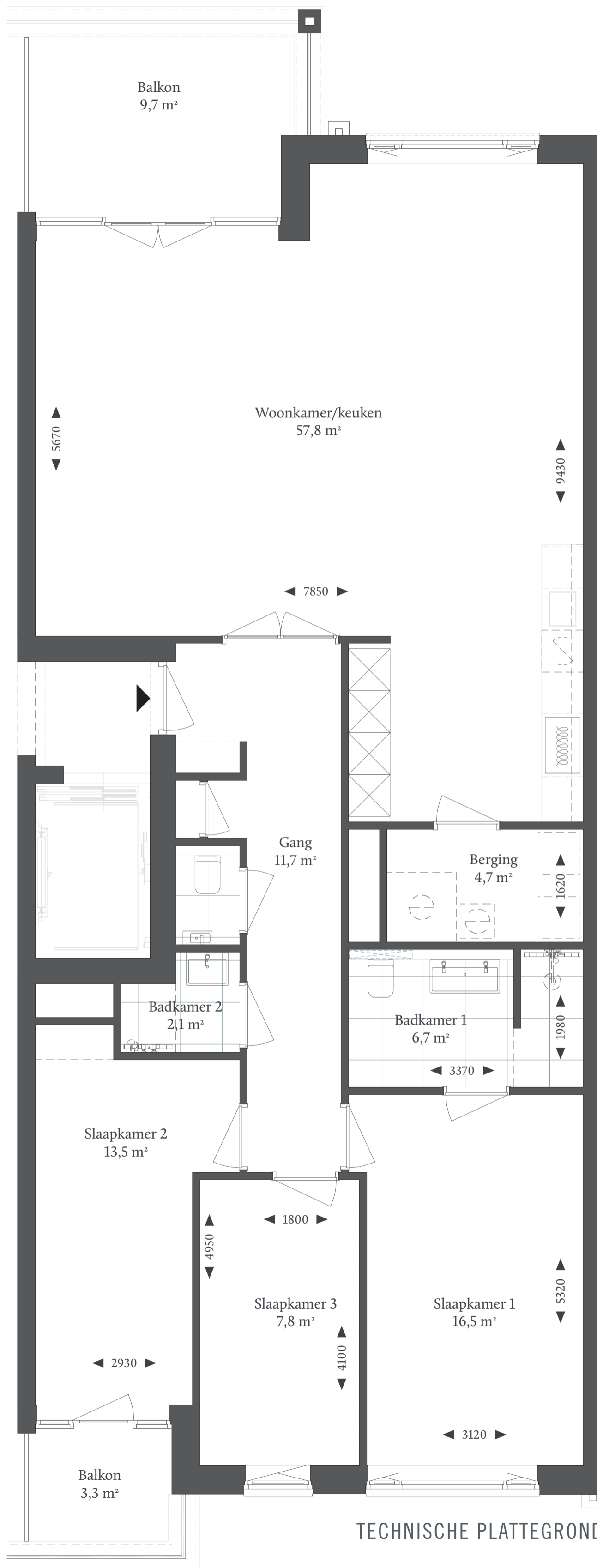


BOUWNUMMER
2.06

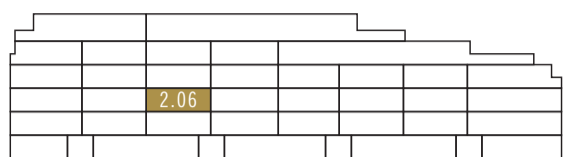


- Woonoppervlak ca. 128 m²
- 2 Balkons van in totaal ca. 13 m²
- 3 Slaapkamers
- 2 Badkamers en separaat toilet
- Berging in de garage onder het gebouw
- Privé-parkeerplaats in parkeergarage



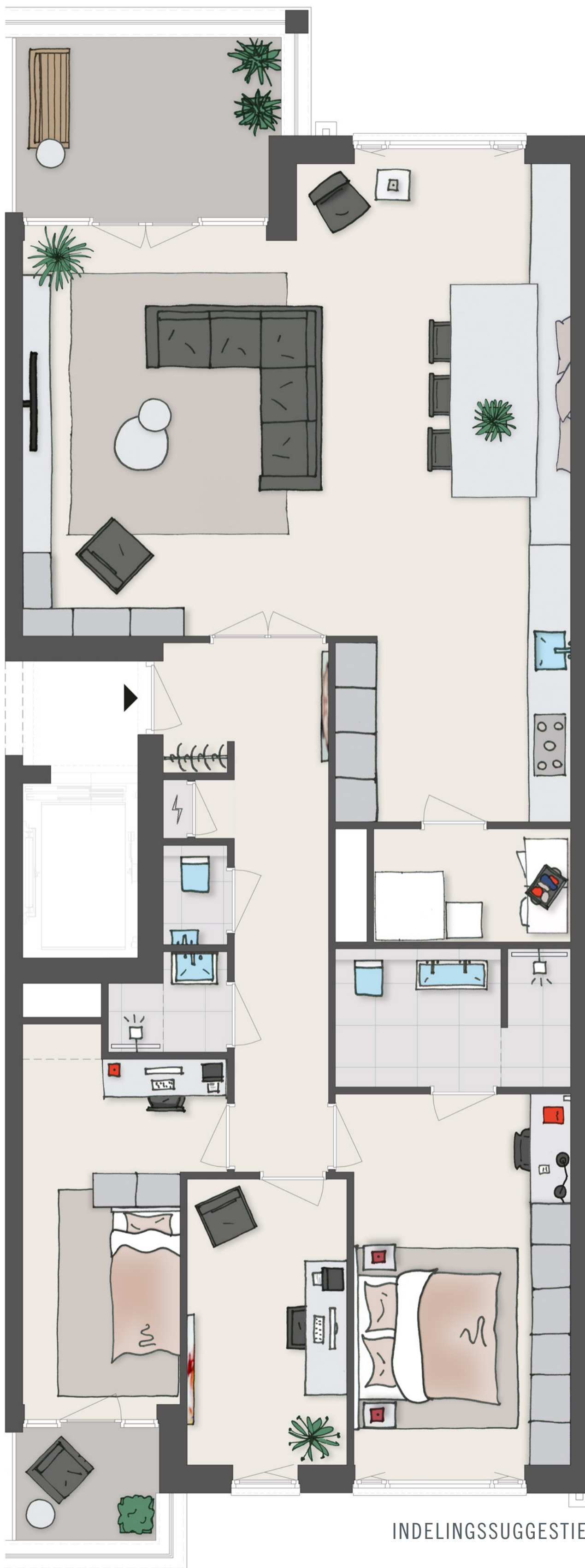
TECHNISCHE PLATTEGROND

BOUWNUMMER
2.06



Bronovolaan

- Woonoppervlak ca. 128 m²
- 2 Balkons van in totaal ca. 13 m²
- 3 Slaapkamers
- 2 Badkamers en separaat toilet
- Berging in de garage onder het gebouw
- Privé-parkeerplaats in parkeergarage



INDELINGSSUGGESTIE